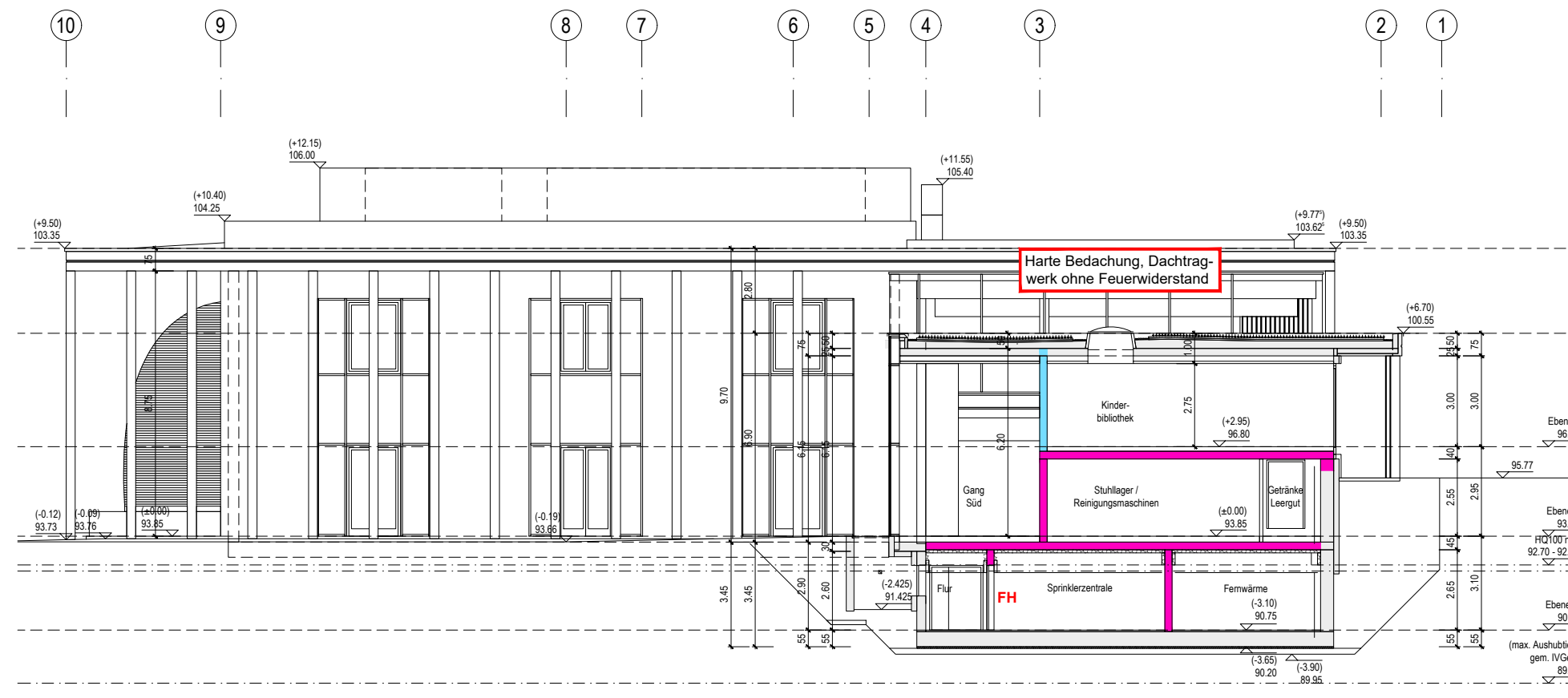
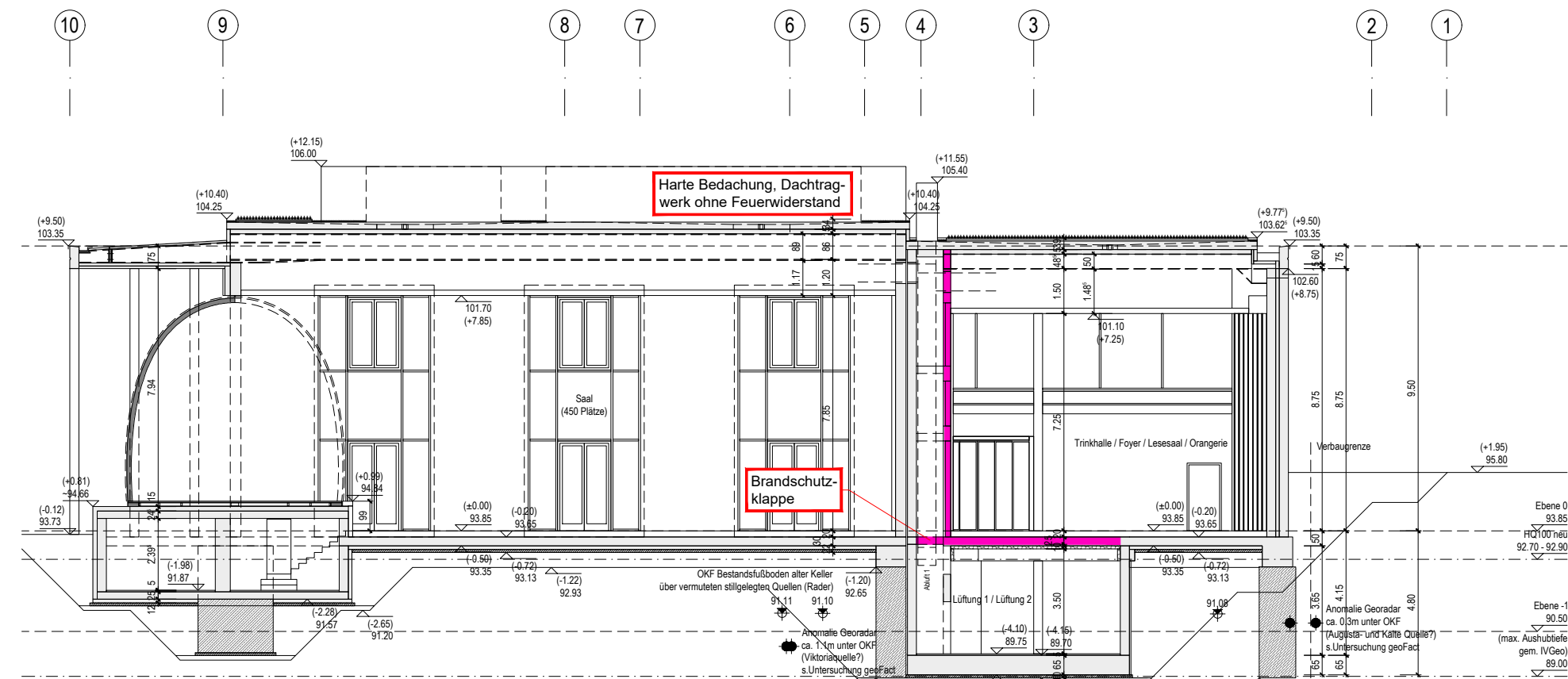


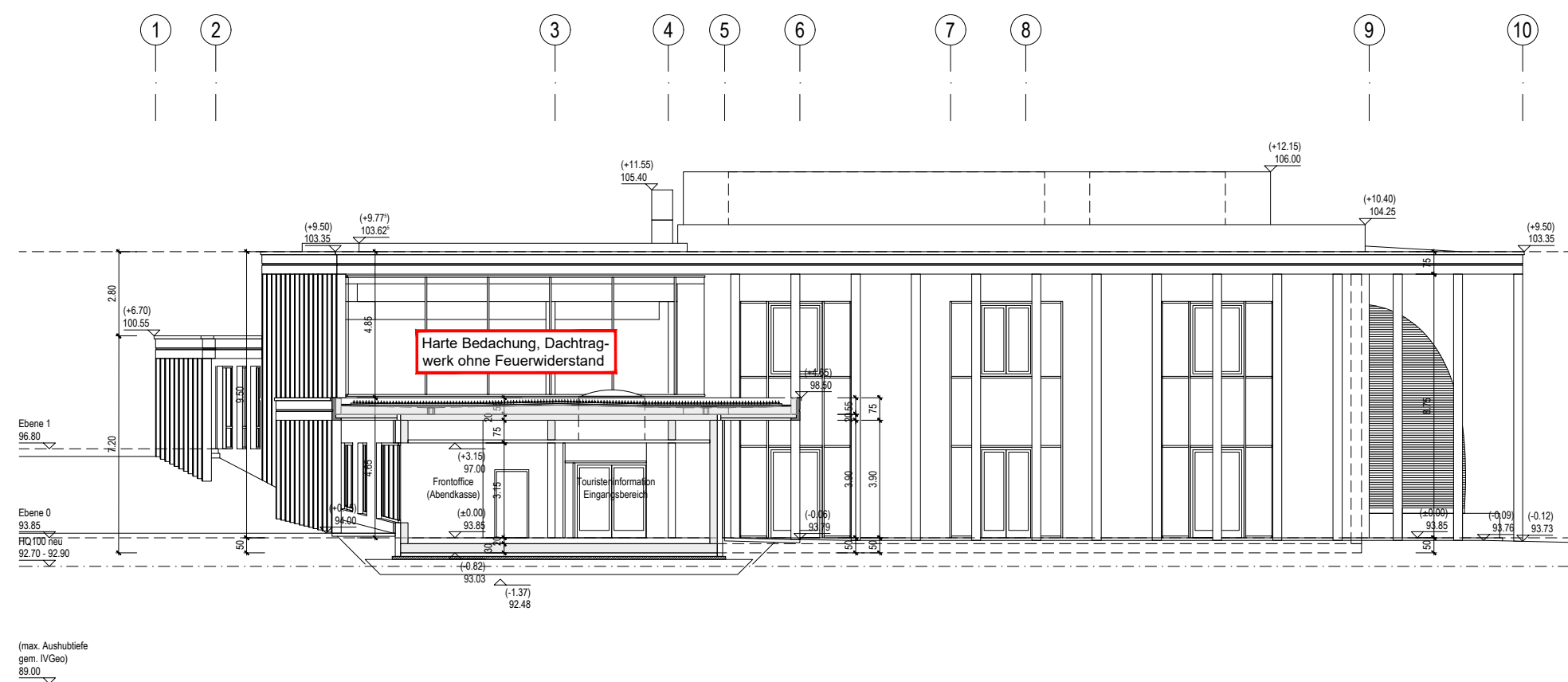
Q2



Q3



Q4



Q5

03			
02	Anmerkungen Prüfeintragungen übernommen	26.09.2023	Feist
01	Anpassung Brandschutzkonzept an Architektenplanung (26.04.2023)	26.05.2023	Feist
Index:	Vermerk:	Datum:	Bearbeiter(in):

Legende Brandschutz	
<p>Fenster, Türen, Schottungen</p> <p>FH Feuerschutzabschluss feuerhemmend, dicht- und selbstschließend</p>	<p>Raumabschließende Bauteile:</p> <p> Wand/Decke feuerbeständig</p> <p> Wand rauchdicht</p>

Hinsichtlich des Systems der äußeren und inneren Abschottung stellen die vorliegenden Planunterlagen die brandschutztechnischen Anforderungen an die raumabschließenden Bauteile dar. Nicht dargestellt sind brandschutztechnische Anforderungen des statisch-konstruktiven Brandschutzes. Die Planunterlagen stellen den Soll-Zustand des Brandschutzes im Gebäude dar.

BRANDSCHUTZKONZEPT

<p>Plandarstellung:</p> <p>Querschnitte</p>	<p>Planungsstufe:</p> <p>LPH4</p>
<p>Planschlüssel:</p> <p>-</p>	<p>Projektnummer Ing.-Büro b-i-b:</p> <p>19 158</p>
<p>Projekt:</p> <p>Neubau der Kurparkliegenschaften Bad Neuenahr Kurgartenstraße 13 53474 Bad Neuenahr-Ahrweiler</p>	<p>Fachbereich:</p> <p>(B) Brandschutz</p> <p>Gezeichnet:</p> <p>Feist 21.02.2023</p>
<p>Bauherr:</p> <p>Stadtverwaltung Bad Neuenahr-Ahrweiler Hauptstraße 116 53474 Bad Neuenahr-Ahrweiler</p>	<p>Modell-Name:</p> <p>B_Q-SC.dwg</p> <p>Maßstab:</p> <p>1 : 200</p>
<p>Entwurfsverfasser:</p> <p>P.P. PILHATSCH ARCHITEKTEN PartGmbH</p> <p>WILFRIED PILHATSCH DIPL.-ING. ARCHITEKT BDA Kirschallee 21 53115 Bonn www.pilhatsch.de</p> <p>GEORG GLAUBITZ DIPL.-ING. ARCHITEKT Tel 0228 - 20169-0 Fax -10 E-Mail architekten@pilhatsch.de</p>	<p>Blattgröße:</p> <p>800 x 297</p> <p>Blatt-Nr.:</p> <p>08</p>
<p>Fachplanung Brandschutz:</p> <p>Beratender Ingenieur für das Bauwesen</p> <p>Dipl.- Ing. Jürgen Esch</p> <p>Heilsbachstraße 13 53123 Bonn Tel. 0228 / 4 22 882-0 info@b-i-b.info Fax. 0228 / 4 22 882-29 www.b-i-b.info</p>	<p>Index:</p> <p>01</p> <p>Vermerk:</p> <p>Textteil und Pläne der Brandschutzkonzeption bilden eine untrennbare Einheit! Maßgebend ist der Textteil!</p>

L:\Projekte\B-2019\19_158_Bad_Neuenahr_Kurpark\Brandschutz\Planunterlagen\DWG\03-09-26